

ぴゅあ峡南 移転メモリアル企画 感謝のつどい

—ぴゅあ峡南、次のステージに向けて—

～26年間の感謝を込めて～

平成8年の開館以降、多くの峡南地域の皆さまにご利用いただいたぴゅあ峡南は令和4年6月に新たな拠点に移転します。次のステージに向けて、現ぴゅあ峡南での思い出を振り返るとともに、これまで施設を利用し、ぴゅあ峡南を支えていただいた地域の皆さまに感謝の気持ちを伝えるため、「感謝のつどい」を開催します。

開催日：令和4年5月22日（日）

会場：ぴゅあ峡南 研修室

セレモニー：13：00～

特別講演会：13：30～15：00

「男女共同参画先進県に向けて～次のステージへ～」

山梨県出身で今年度、独立行政法人 国立女性教育会館 理事長に就任された萩原なつ子さんをお迎えし、男女共同参画社会の実現に向けた先進地域の取り組み事例についてご紹介いただくとともに、峡南地域の特性を踏まえジェンダーギャップを解消し、一人ひとりが活躍できる男女共同参画社会の実現について一緒に考えます。

◆講師：萩原 なつ子さん（独立行政法人 国立女性教育会館 理事長、
認定特定非営利活動法人 日本 NPO センター 代表理事）



【講師プロフィール】

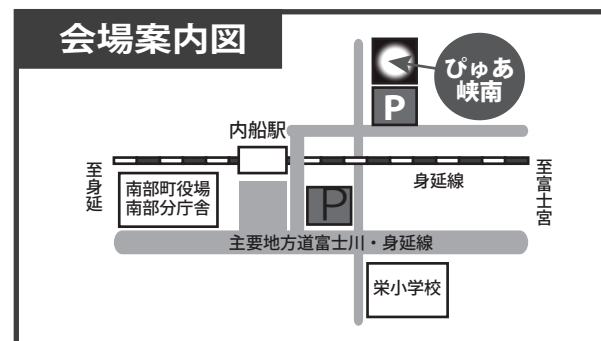
明治学院大学文学部英文学科、同社会学部社会学科卒業。

お茶の水女子大学大学院修士課程修了。博士（学術）。

（財）トヨタ財団アソシエイト・プログラムオフィサー、東横学園女子短期大学助教授、宮城県環境生活部次長、武蔵工業大学助教授、立教大学教授を経て、現職。

◆定員：30名 ◆参加費：無料 ◆持ち物：筆記用具

◆対象：どなたでも参加できます。 ◆主催：公益財団法人やまなし文化学習協会



主催・お問合せ・お申込み

山梨県立男女共同参画推進センター

ぴゅあ峡南

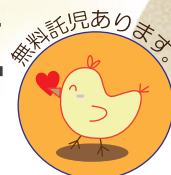
TEL:0556-64-4777 FAX:0556-64-4700

〒409-2305 南巨摩郡南部町内船 9353-2

Mail: pure-kyonan@yamanashi-bunka.or.jp

H P : <https://yamanashi-bunka.or.jp/pwm/topicskyonan>

申込み方法：電話・FAX またはメール



無料託児あります。
6か月～就学前
3日前までに
ご予約ください。

びゅあ峡南利用団体による作品等の展示

- 絵画展示「四人展」 4月1日～20日
- パッチワークサークル向日葵 4月7日～21日
- エコキルト・マキ 5月6日～22日
- 牧 博美 写真展 5月6日～22日

びゅあ峡南アーカイブス展示（26年間のあゆみ）・感謝の寄せ書き

開館当時から現在までのびゅあ峡南 26年間のあゆみを展示します。

また、びゅあ峡南への思いやイラストなど、自由に書けるメッセージボードを設置します。

- 5月6日～31日 びゅあ峡南 1F 交流コーナー

令和4年度 びゅあ峡南 自主事業 びゅあ峡南 移転メモリアル企画 感謝のつどい
特別講演会「男女共同参画先進県に向けて～次のステージへ」
参加申し込み

お名前

ご住所

お電話番号

※託児ご希望の方は以下にもご記入ください。

お子さまのお名前 (女児・男児 さい ヶ月)

(女児・男児 さい ヶ月)

ご記入の上、このまま FAX してください。

送信先 0556-64-4700

★新型コロナウイルス感染拡大防止についてお願い★

- ・必ずマスクを着用し、入館時には備え付けの消毒液で手指の消毒をお願いします。
- ・当日、発熱や風邪の症状がある場合、または体調が優れない場合は参加をご遠慮くださいますよう、ご協力をお願いします。
- ・詳しくは、びゅあ峡南ホームページ内「びゅあ峡南を利用される皆様へ（閉館措置解除に伴うお願い）」をご覧ください。