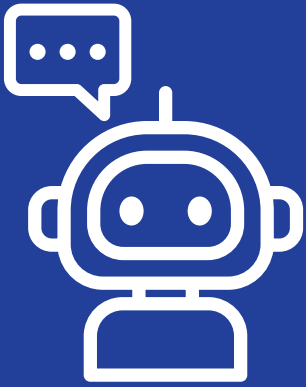


わたしたちは AI と どうつきあっていくのか

—ジェンダーの視点から考える—



文章や画像、動画を作成する「生成 AI」が巷を賑わせています。専門的なスキルがなくても操作できることから、仕事や趣味で便利に使っているという人も多いのではないのでしょうか。しかし AI は主にインターネットから得られたデータによって学習を行っているため、そこにあるジェンダーや人種などにまつわるステレオタイプや差別まで学んでしまっており、開発者や利用者が意図せずとも問題あるアウトプットをする可能性があります。また、セクシュアル・ハラスメントや児童ポルノなど、悪意をもって AI を利用する人もいることがわかっています。

本講座では、急速に発達するテクノロジーとどのように向き合っていくかを皆さんと考えていきます。

2.28 金

13:30 ~ 15:00

山梨県立男女共同参画推進センター ぴゅあ富士 交流室

講師 **横山 美和** さん 都留文科大学教養学部
比較文化学科准教授

都留文科大学教養学部比較文化学科准教授。国際ジェンダー学会理事。
お茶の水女子大学大学院人間文化研究科ジェンダー学際研究専攻博士後期課程修了。
専門はジェンダー論（特に科学とジェンダー）、科学技術社会論、科学史。
最近の論文に、「AI がもたらす労働への影響と高等教育の今後」『日英教育誌』
第7号、2024年、93-109、「月経周期研究からフェムテックへ—その歴史的展開」
『現代思想』5月号、2023年、180-190 など。

対象 市町村男女共同参画推進委員・担当職員
テーマに関心のある方ならどなたでも

定員 20名 **受講** 無料

申込 申込方法は裏面参照
(要事前申込)

オンライン配信
あります



キャンパスネット
やまなし連携講座

この講座は
ハンコの
対象です



ぴゅあ富士で受講
(講師が来ます)



ご自宅等で
視聴もできます!

無料配布あります



6ヵ月~未就学児
3日前までに
ご予約ください

主催・お問合せ・お申込み

山梨県立男女共同参画推進センター

ぴゅあ富士

〒402-0052 都留市中央 3-9-3

教育プラザ都留 2階

TEL:0554-45-1666 FAX:0554-45-1663

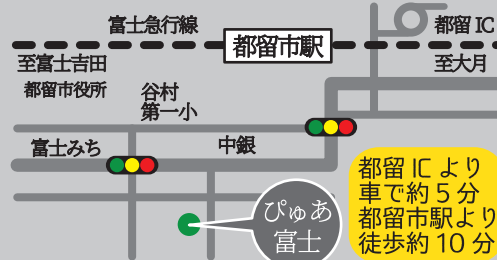
Mail:pure-fuji@yamanashi-bunka.or.jp



ぴゅあ富士 HP



Facebookも更新中



申込方法は
裏面をご覧
ください!



「わたしたちは AI とどうつきあっていくのか -ジェンダーの視点から考える-」 申込方法

参加ご希望の方は、次のいずれかの方法で必ず事前にお申込みください。（先着順／定員になり次第締切）

①ぴゅあ富士にて受講希望の方（講師による対面講義）

お電話・FAX・メールのいずれかで「ぴゅあ富士」までお申込みください。

◆お電話…ぴゅあ富士 0554-45-1666 までお電話ください。（8:30～17:30 休館日：毎月第2・4月曜日）
その際、お名前・お住いの市町村・電話番号をお知らせください。

◆FAX…下部の「FAX 申込」欄に必要事項をご記入の上、ぴゅあ富士 0554-45-1663 まで送信してください。
（24 時間受付 受信確認連絡は翌日以降になることがございます。）

◆メール…件名に「実践講座申込」、本文に「お名前・お住いの市町村・電話番号」を入力の上、
ぴゅあ富士 pure-fuji@yamanashi-bunka.or.jp まで送信してください。
（24 時間受付 受信確認連絡は翌日以降になることがございます。）

申込用 QR コード



こちらからも
お申しいただけます
①②いずれも申込可

②会場ではなくご自宅等での視聴希望の方（Zoom による配信）

メールにて「ぴゅあ富士」までお申込みください。

◆2月24日（月）までに必ずメールにてお申込みください。

件名に「実践講座 Zoom 受講」、本文に「お名前・お住いの市町村・電話番号」を
ご記入の上、pure-fuji@yamanashi-bunka.or.jp に送信してください。追って当日の接続先情報をお知らせします。（24 時間受付 受信確認連絡は翌日以降になることがございます。）

男女共同参画リーダー会議のお知らせ

講座終了後、ぴゅあ富士管内の市町村男女共同参画推進委員長と担当職員の皆様を対象とした「男女共同参画リーダー会議」を開催します。お互いの地域の活動に関する情報交換や課題の共有ができる機会ですので、ぜひご参加ください。

◆時間：15:10～16:10 ◆対象：ぴゅあ富士管内市町村男女共同参画推進委員長及び担当職員
（委員長の都合がつかない場合は代理委員の出席も可）

※市町村担当者の皆様は、2月14日（金）までにリーダー会議にご参加いただける方のお名前をお知らせください。

【FAX申込】

お名前	ご所属または お住いの市町村	電話番号	託児ご希望の方
			女・男 お名前 歳 ヶ月
			女・男 お名前 歳 ヶ月
			女・男 お名前 歳 ヶ月